

CI-50-4T-F-400

Koda: 1020802

Fläktar med lång räckvidd 300 °C / 2h och 400 °C / 2h centrifugal induktionsfläktar för användning i brandriskzoner med låg profil



Fläkt:

- Hölje av stålplåt.
- Bakåtböjt fläkthjul i mycket robust stålplåt.
- Säkerhetsbrytare i IAT-serien inbyggd i fläkten.
- Fästen ingår.

Motor:

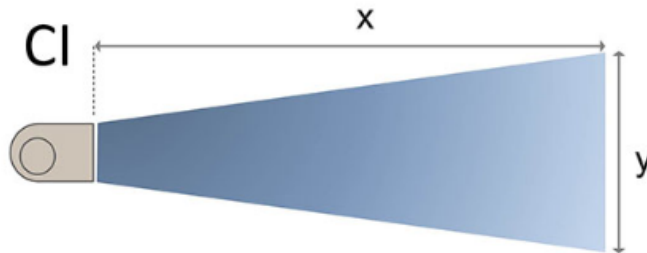
- Klass H-motorer för kontinuerlig drift S1 och nöd användning S2. Med kullager, IP55-skydd och 1 eller 2 hastigheter, beroende på modell.
- Trefas 230 / 400 V 50 Hz.
- Maximal lufttemperatur som ska transporteras: S1 -25 °C +40 °C. Kontinuerlig drift, även lämplig för varma klimat med temperaturer upp till 50 °C. S2-drift, 300 °C / 2h, 400 °C / 2h.



Efterbehandling:

- Antikorrosiv yta i polyesterharts, polymeriserad vid 190 °C, efter avfettning med fosfatfri nanoteknisk behandling.

KARAKTÄRISTISK PIL OCH AKUSTIK PÅ 20°C OMASL 1.2KG/M³



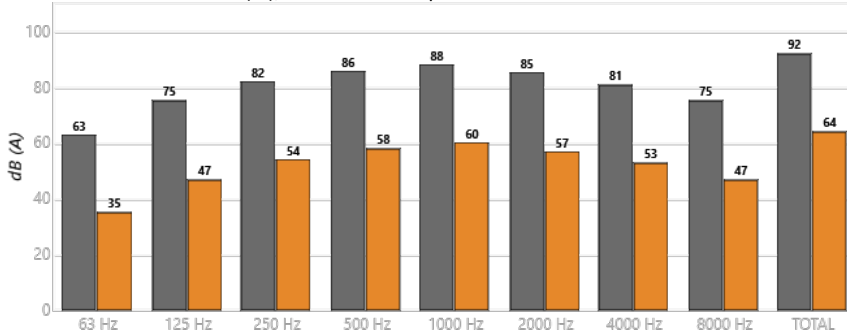
Dimensionerande Punkt (vid max. varvtal)

Jetlängd x (m)	41.86
Jetbredd y (m)	17.8

Servicepunkt (SP)

Impeller (rpm)	1395
Flödes hastighet (m ³ /h)	6050
Drivkraft (N)	50
Utloppshastighet (m/s)	23.5
Lufthastighet (m / s)	1

Akustik: 10 (m), 1 reflekterande plan



Värden
 ■ Ljudeffektnivå Lw dB(A)
 ■ Ljudtrycksnivå Lp dB(A)

Band	Lw dB (A)	Lp dB (A)
63 Hz	63	35
125 Hz	75	47
250 Hz	82	54
500 Hz	86	58
1000 Hz	88	60
2000 Hz	85	57
4000 Hz	81	53
8000 Hz	75	47
TOTAL	92	64

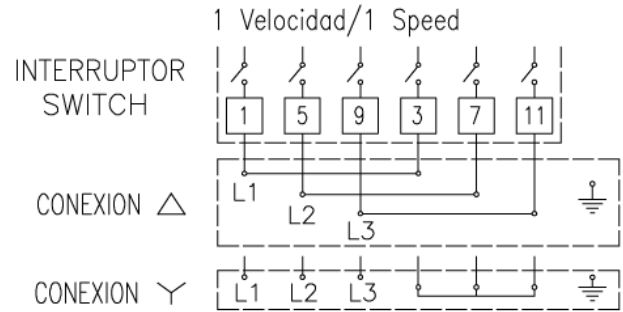
TEKNISKA EGENSKAPER

Luftflöde maximalt (m ³ /h)	6050
Varvtal (rpm)	1395

MOTORDATA

Nominell mekanisk effekt (kW)	1.2
Hz / faser	50/3
Motor (varv / min)	1395
Stolpar	4P
Max. ström (A) 380-415 V	2.9
Max. ström (A) 220-240 V	5
Motorklass	F400

Data kan ändras, kontrollera motorplåten

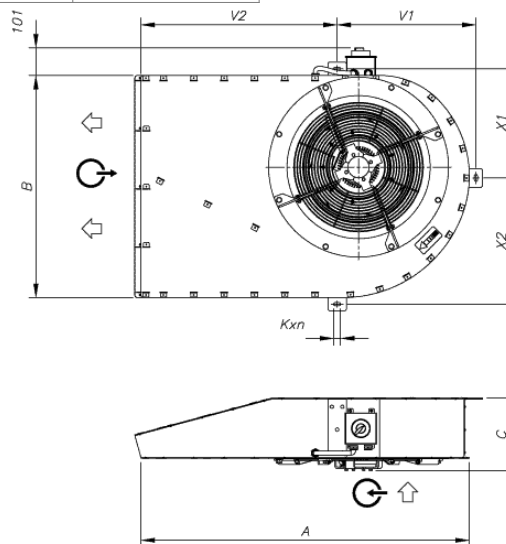


MÅTT

A	B	C	V2	V1	X1	X2	Kxn
1240	840	261.5	741.5	524.5	413	477	12X26

Mått utan uttryckligen definierade enheter visas i millimeter (mm). Mått beroende på motor är ungefärliga

Ungefärlig vikt (kg)	83
----------------------	----



TILLGÄNGLIGA TILLBEHÖR

General accessories available



INT-KG-20/3CA



CABLE BOX



CENTRAL CO

Inlet accessories available

Inlet accessories not available

Outlet accessories available

Outlet accessories not available

Det måste kontrolleras att tillbehöret är lämpligt för fläktmodellen

CI-50-4/8T-F-400

Koda: 1020803

Fläktar med lång räckvidd 300 °C / 2h och 400 °C / 2h centrifugal induktionsfläktar för användning i brandriskzoner med låg profil



Fläkt:

- Hölje av stålplåt.
- Bakåtböjt fläkthjul i mycket robust stålplåt.
- Säkerhetsbrytare i IAT-serien inbyggd i fläkten.
- Fästen ingår.

Motor:

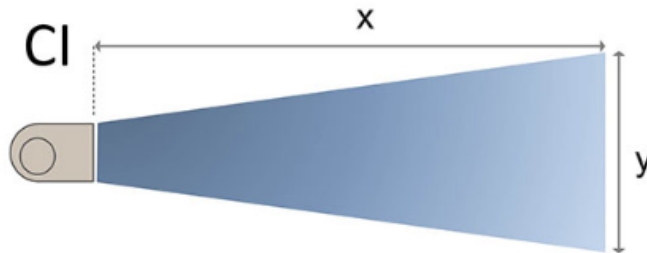
- Klass H-motorer för kontinuerlig drift S1 och nöd användning S2. Med kullager, IP55-skydd och 1 eller 2 hastigheter, beroende på modell.
- Trefas 230 / 400 V 50 Hz.
- Maximal lufttemperatur som ska transporteras: S1 -25 °C +40 °C. Kontinuerlig drift, även lämplig för varma klimat med temperaturer upp till 50 °C. S2-drift, 300 °C / 2h, 400 °C / 2h.



Efterbehandling:

- Antikorrosiv yta i polyesterharts, polymeriserad vid 190 °C, efter avfettning med fosfatfri nanoteknisk behandling.

KARAKTÄRISTISK PIL OCH AKUSTIK PÅ 20°C OMASL 1.2KG/M³



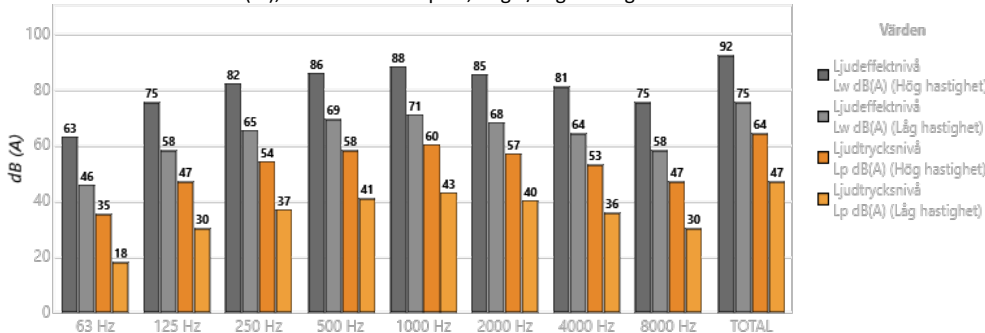
Dimensionerande Punkt (vid max. varvtal)

Jetlängd x (m)	41.86
Jetbredd y (m)	17.8

Servicepunkt (SP)

Impeller (rpm)	1395/650
Flödes hastighet (m ³ /h)	6050/2819
Drivkraft (N)	50/10.86
Utloppshastighet (m/s)	23.5/10.95
Lufthastighet (m / s)	1/0.4659

Akustik: 10 (m), 1 reflekterande plan, höga / låga hastigheter



Band	Lw dB (A)	Lp dB (A)
63 Hz	63/46	35/18
125 Hz	75/58	47/30
250 Hz	82/65	54/37
500 Hz	86/69	58/41
1000 Hz	88/71	60/43
2000 Hz	85/68	57/40
4000 Hz	81/64	53/36
8000 Hz	75/58	47/30
TOTAL	92/75	64/47

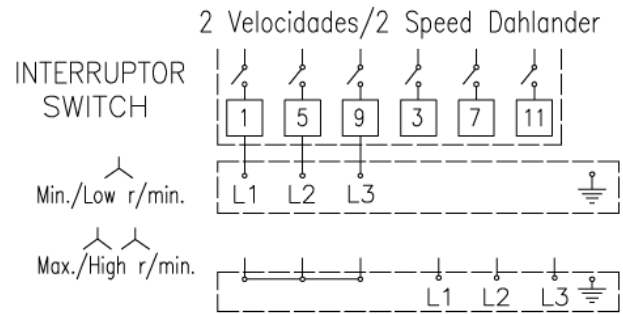
TEKNISKA EGENSKAPER

Luftflöde maximalt (m ³ /h)	6050
Varvtal (rpm)	1395/650

MOTORDATA

Nominell mekanisk effekt (kW)	1.2/0.3
Hz / faser	50/3
Motor (varv / min)	1395/650
Stolpar	4/8P
Max. ström (A) 380-415 V	2.9/1.2
Motorklass	F400

Data kan ändras, kontrollera motorplåten

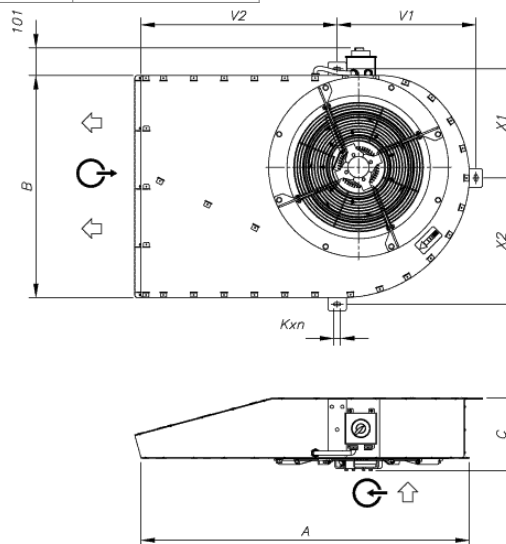


MÅTT

A	B	C	V2	V1	X1	X2	Kxn
1240	840	261.5	741.5	524.5	413	477	12X26

Mått utan uttryckligen definierade enheter visas i millimeter (mm). Mått beroende på motor är ungefärliga

Ungefärlig vikt (kg)	83
----------------------	----



TILLGÄNGLIGA TILLBEHÖR

General accessories available



INT-KG-20/6CA



CABLE BOX



CENTRAL CO

Inlet accessories available

Inlet accessories not available

Outlet accessories available

Outlet accessories not available

Det måste kontrolleras att tillbehöret är lämpligt för fläktmodellen

CI-75-4/8T-F-400

Koda: 1020805

Fläktar med lång räckvidd 300 °C / 2h och 400 °C / 2h centrifugal induktionsfläktar för användning i brandriskzoner med låg profil



Fläkt:

- Hölje av stålplåt.
- Bakåtböjt fläkthjul i mycket robust stålplåt.
- Säkerhetsbrytare i IAT-serien inbyggd i fläkten.
- Fästen ingår.

Motor:

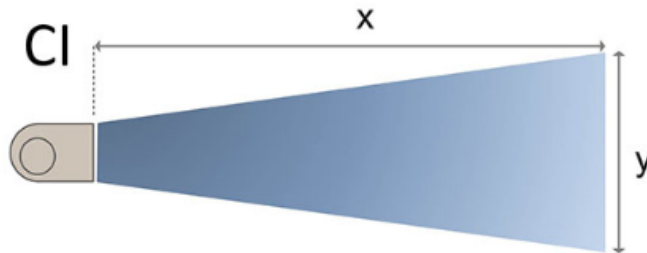
- Klass H-motorer för kontinuerlig drift S1 och nöd användning S2. Med kullager, IP55-skydd och 1 eller 2 hastigheter, beroende på modell.
- Trefas 230 / 400 V 50 Hz.
- Maximal lufttemperatur som ska transporteras: S1 -25 °C +40 °C. Kontinuerlig drift, även lämplig för varma klimat med temperaturer upp till 50 °C. S2-drift, 300 °C / 2h, 400 °C / 2h.



Efterbehandling:

- Antikorrosiv yta i polyesterharts, polymeriserad vid 190 °C, efter avfettning med fosfatfri nanoteknisk behandling.

KARAKTÄRISTISK PIL OCH AKUSTIK PÅ 20°C OMASL 1.2KG/M³



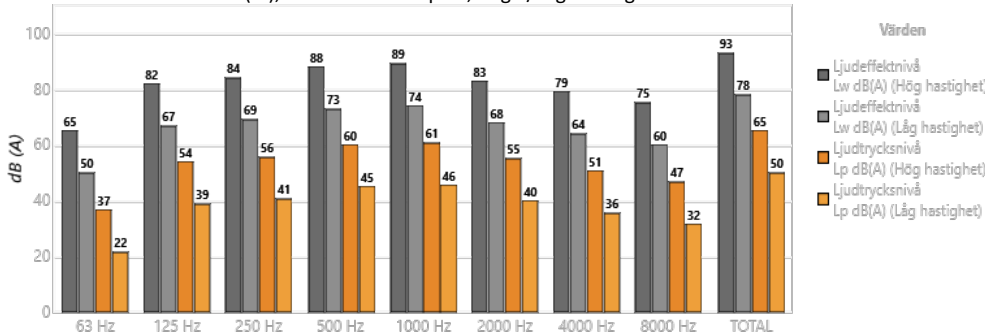
Dimensionerande Punkt (vid max. varvtal)

Jetlängd x (m)	51.2
Jetbredd y (m)	21.77

Servicepunkt (SP)

Impeller (rpm)	1450/730
Flödes hastighet (m ³ /h)	8080/4068
Drivkraft (N)	75/19.01
Utloppshastighet (m/s)	26.3/13.24
Lufthastighet (m / s)	1/0.5034

Akustik: 10 (m), 1 reflekterande plan, höga / låga hastigheter



Band	Lw dB (A)	Lp dB (A)
63 Hz	65/50	37/22
125 Hz	82/67	54/39
250 Hz	84/69	56/41
500 Hz	88/73	60/45
1000 Hz	89/74	61/46
2000 Hz	83/68	55/40
4000 Hz	79/64	51/36
8000 Hz	75/60	47/32
TOTAL	93/78	65/50

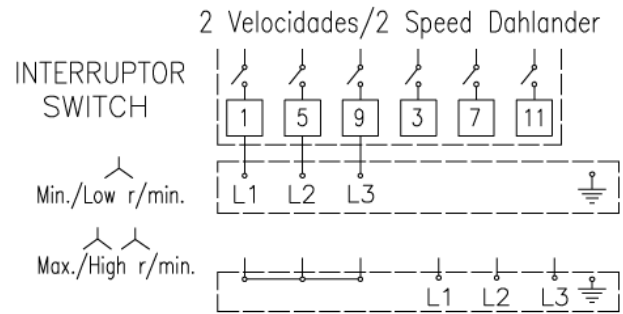
TEKNISKA EGENSKAPER

Luftflöde maximalt (m ³ /h)	8080
Varvtal (rpm)	1450/730

MOTORDATA

Nominell mekanisk effekt (kW)	2.2/0.37
Hz / faser	50/3
Motor (varv / min)	1450/730
Stolpar	4/8P
Max. ström (A) 380-415 V	5.2/2.05
Motorclass	F400

Data kan ändras, kontrollera motorplåten

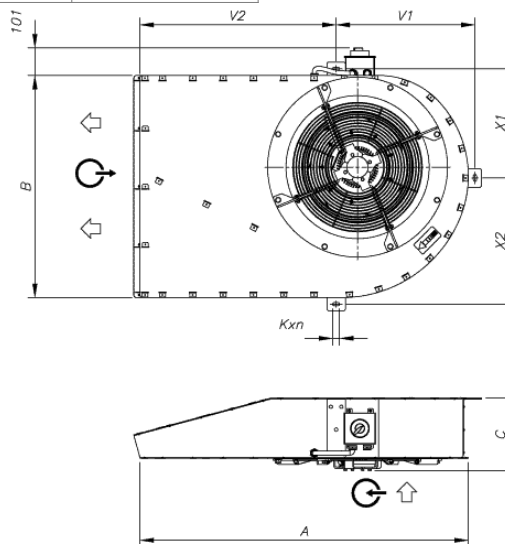


MÅTT

A	B	C	V2	V1	X1	X2	Kxn
1778	1040	299	1143	662	494	596	12X26

Mått utan uttryckligen definierade enheter visas i millimeter (mm). Mått beroende på motor är ungefärliga

Ungefärlig vikt (kg)	139
----------------------	-----



TILLGÄNGLIGA TILLBEHÖR

General accessories available



INT-KG-20/6CA



CABLE BOX



CENTRAL CO

Inlet accessories available

Inlet accessories not available

Outlet accessories available

Outlet accessories not available

Det måste kontrolleras att tillbehöret är lämpligt för fläktmodellen

CI-100-4T-F-400

Koda: 1020806

Fläktar med lång räckvidd 300 °C / 2h och 400 °C / 2h centrifugal induktionsfläktar för användning i brandriskzoner med låg profil



Fläkt:

- Hölje av stålplåt.
- Bakåtböjt fläkthjul i mycket robust stålplåt.
- Säkerhetsbrytare i IAT-serien inbyggd i fläkten.
- Fästen ingår.

Motor:

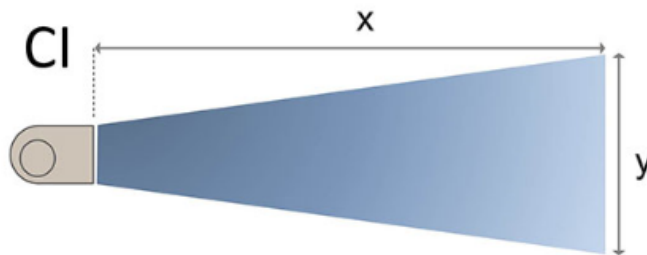
- Klass H-motorer för kontinuerlig drift S1 och nöd användning S2. Med kullager, IP55-skydd och 1 eller 2 hastigheter, beroende på modell.
- Trefas 230 / 400 V 50 Hz.
- Maximal lufttemperatur som ska transporteras: S1 -25 °C +40 °C. Kontinuerlig drift, även lämplig för varma klimat med temperaturer upp till 50 °C. S2-drift, 300 °C / 2h, 400 °C / 2h.



Efterbehandling:

- Antikorrosiv yta i polyesterharts, polymeriserad vid 190 °C, efter avfettning med fosfatfri nanoteknisk behandling.

KARAKTÄRISTISK PIL OCH AKUSTIK PÅ 20°C OMASL 1.2KG/M³



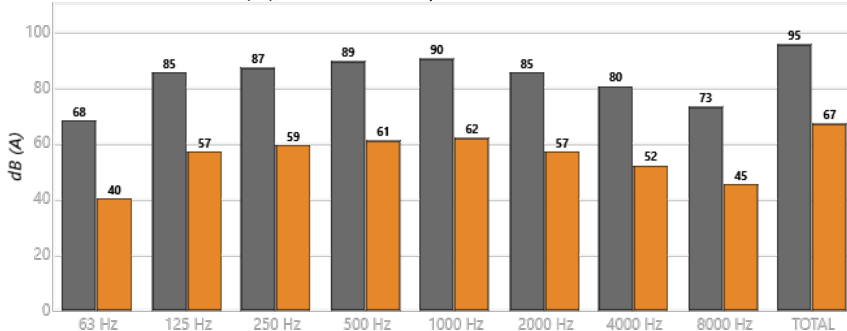
Dimensionerande Punkt (vid max. varvtal)

Jetlängd x (m)	58.41
Jetbredd y (m)	24.83

Servicepunkt (SP)

Impeller (rpm)	1445
Flödes hastighet (m ³ /h)	9340
Drivkraft (N)	100
Utloppshastighet (m/s)	30
Lufthastighet (m / s)	1

Akustik: 10 (m), 1 reflekterande plan



Värden

- Ljudeffektnivå Lw dB(A)
- Ljudtrycksnivå Lp dB(A)

Band	Lw dB (A)	Lp dB (A)
63 Hz	68	40
125 Hz	85	57
250 Hz	87	59
500 Hz	89	61
1000 Hz	90	62
2000 Hz	85	57
4000 Hz	80	52
8000 Hz	73	45
TOTAL	95	67

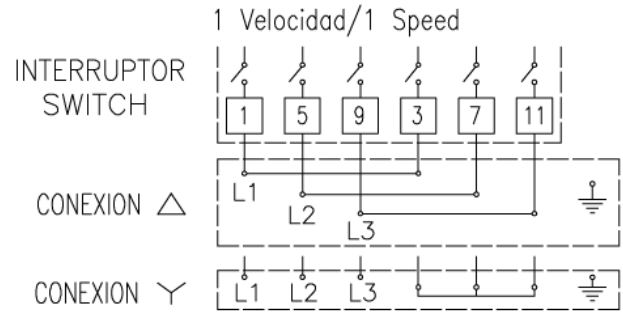
TEKNISKA EGENSKAPER

Luftflöde maximalt (m ³ /h)	9340
Varvtal (rpm)	1445

MOTORDATA

Nominell mekanisk effekt (kW)	2.4
Hz / faser	50/3
Motor (varv / min)	1445
Stolpar	4P
Max. ström (A) 380-415 V	5.7
Max. ström (A) 220-240 V	9.9
Motorklass	F400

Data kan ändras, kontrollera motorplåten

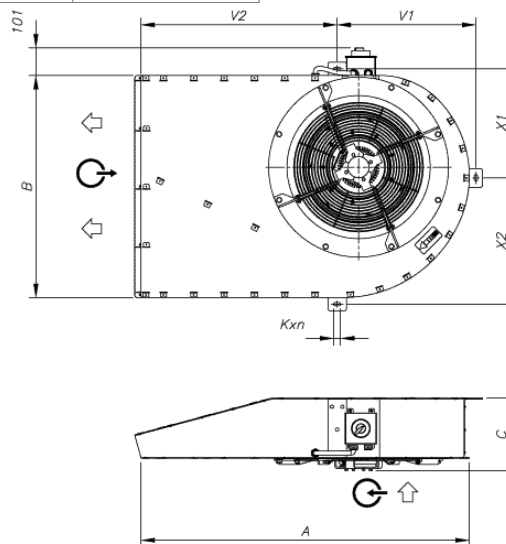


MÅTT

A	B	C	V2	V1	X1	X2	Kxn
1778	1040	323	1143	662	494	596	12X26

Mått utan uttryckligen definierade enheter visas i millimeter (mm). Mått beroende på motor är ungefärliga

Ungefärlig vikt (kg)	141
----------------------	-----



TILLGÄNGLIGA TILLBEHÖR

General accessories available



INT-KG-20/3CA



CABLE BOX



CENTRAL CO

Inlet accessories available

Inlet accessories not available

Outlet accessories available

Outlet accessories not available

Det måste kontrolleras att tillbehöret är lämpligt för fläktmodellen

CI-100-4/8T-F-400

Koda: 1020807

Fläktar med lång räckvidd 300 °C / 2h och 400 °C / 2h centrifugal induktionsfläktar för användning i brandriskzoner med låg profil



Fläkt:

- Hölje av stålplåt.
- Bakåtböjt fläkthjul i mycket robust stålplåt.
- Säkerhetsbrytare i IAT-serien inbyggd i fläkten.
- Fästen ingår.

Motor:

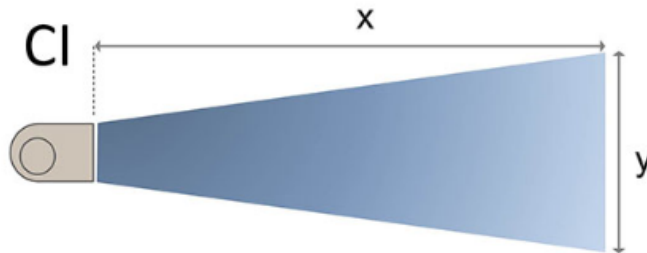
- Klass H-motorer för kontinuerlig drift S1 och nöd användning S2. Med kullager, IP55-skydd och 1 eller 2 hastigheter, beroende på modell.
- Trefas 230 / 400 V 50 Hz.
- Maximal lufttemperatur som ska transporteras: S1 -25 °C +40 °C. Kontinuerlig drift, även lämplig för varma klimat med temperaturer upp till 50 °C. S2-drift, 300 °C / 2h, 400 °C / 2h.



Efterbehandling:

- Antikorrosiv yta i polyesterharts, polymeriserad vid 190 °C, efter avfettning med fosfatfri nanoteknisk behandling.

KARAKTÄRISTISK PIL OCH AKUSTIK PÅ 20°C OMASL 1.2KG/M³



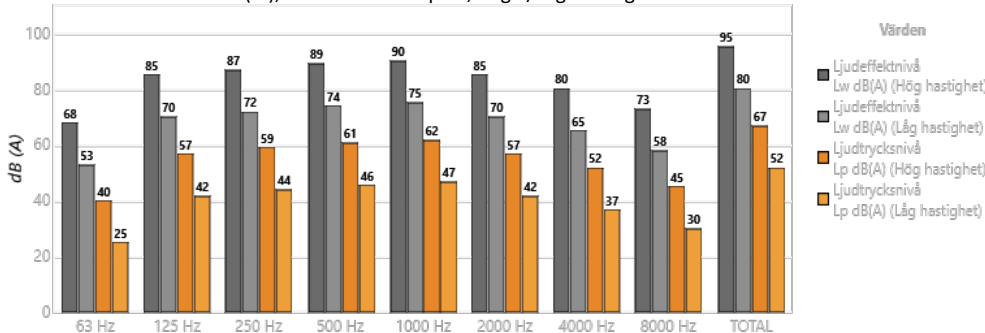
Dimensionerande Punkt (vid max. varvtal)

Jetlängd x (m)	58.41
Jetbredd y (m)	24.83

Servicepunkt (SP)

Impeller (rpm)	1445/715
Flödes hastighet (m ³ /h)	9340/4622
Drivkraft (N)	100/24.48
Utloppshastighet (m/s)	30/14.84
Lufthastighet (m / s)	1/0.4948

Akustik: 10 (m), 1 reflekterande plan, höga / låga hastigheter



Band	Lw dB (A)	Lp dB (A)
63 Hz	68/53	40/25
125 Hz	85/70	57/42
250 Hz	87/72	59/44
500 Hz	89/74	61/46
1000 Hz	90/75	62/47
2000 Hz	85/70	57/42
4000 Hz	80/65	52/37
8000 Hz	73/58	45/30
TOTAL	95/80	67/52

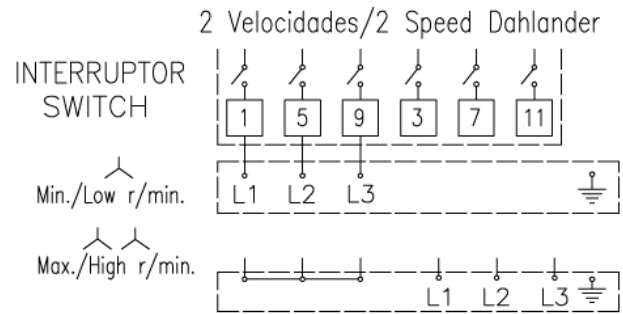
TEKNISKA EGENSKAPER

Luftflöde maximalt (m ³ /h)	9340
Varvtal (rpm)	1445/715

MOTORDATA

Nominell mekanisk effekt (kW)	2.4/0.55
Hz / faser	50/3
Motor (varv / min)	1445/715
Stolpar	4/8P
Max. ström (A) 380-415 V	5.7/2.2
Motorklass	F400

Data kan ändras, kontrollera motorplåten

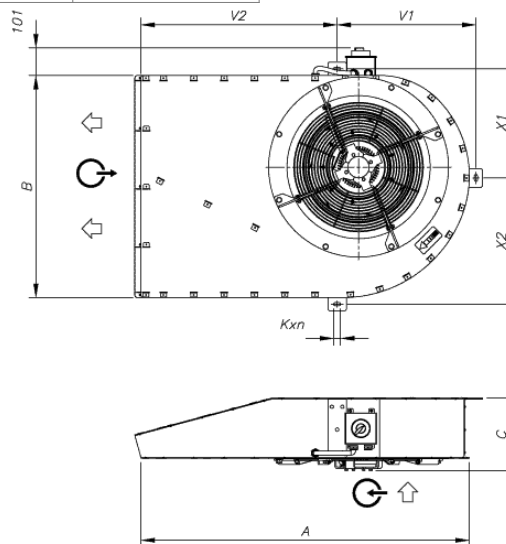


MÅTT

A	B	C	V2	V1	X1	X2	Kxn
1778	1040	323	1143	662	494	596	12X26

Mått utan uttryckligen definierade enheter visas i millimeter (mm). Mått beroende på motor är ungefärliga

Ungefärlig vikt (kg)	141
----------------------	-----



TILLGÄNGLIGA TILLBEHÖR

General accessories available



INT-KG-20/6CA



CABLE BOX



CENTRAL CO

Inlet accessories available

Inlet accessories not available

Outlet accessories available

Outlet accessories not available

Det måste kontrolleras att tillbehöret är lämpligt för fläktmodellen