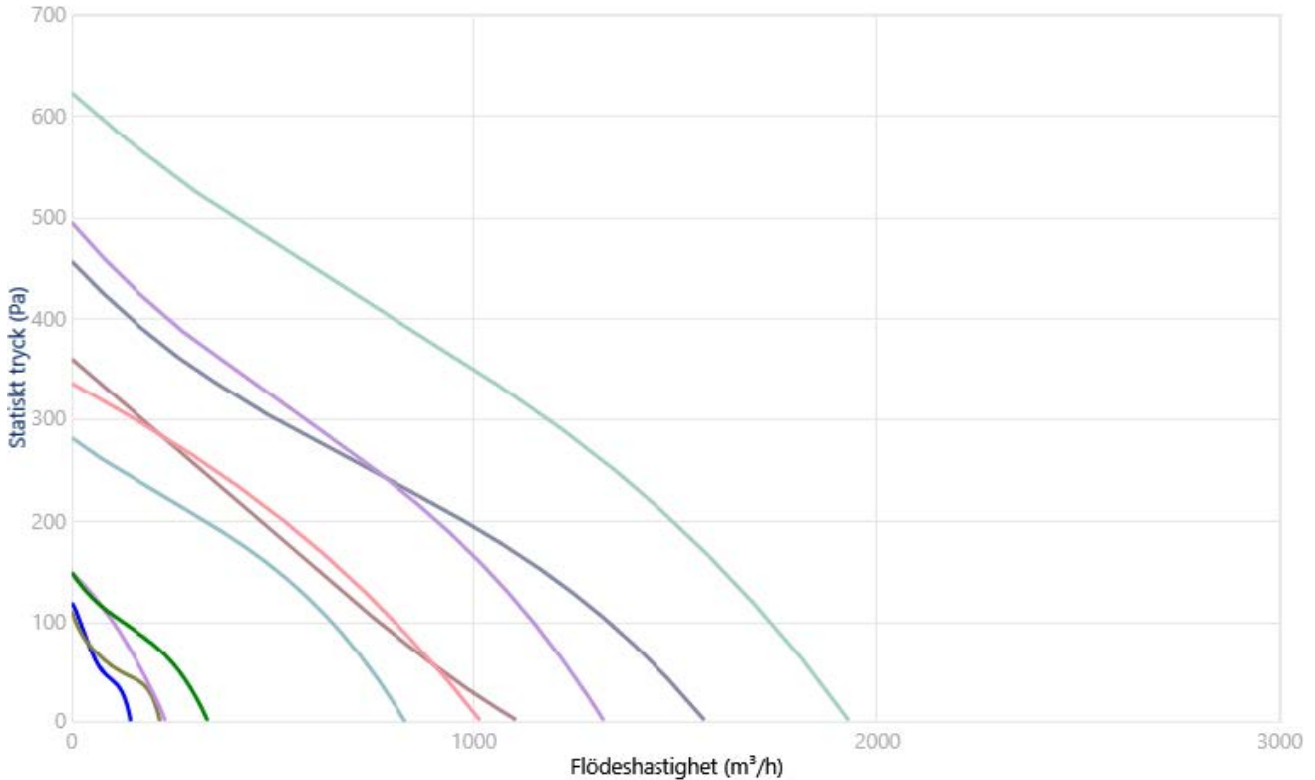




KARAKTÄRISTISK KURVA VID 1.2KG/M³ +20°C

Dimensionerande Punkt

Q (m ³ /h)	-
Ps (Pa)	-



Num.	Modell	Varvtal (rpm)	Max. tillåten ström (A)	Kraft (kW) [*]	Ljudeffektnivå dB (A) [**]	Ungefärlig vikt (kg)	Flödes hastighet (m ³ /h)	Tryck (Pa)
MODELLER MED FAST VINKEL / RPM OCH MOTOR (10 MODELLER)								
1	NEOLINEO-100/V	0	0.2	0.03*		1.5	-	-
2	NEOLINEO-125/V	0	0.26	0.04*		1.4	-	-
3	NEOLINEO-200/V	0	0.55	0.13*		4	-	-
4	NEOLINEO-250/V	0	0.79	0.13*		7.8	-	-
5	NEOLINEO-315/V	0	1.42	0.33*		11.9	-	-
6	NEOSILENT 100	0	0.11	0.03*		4.6	-	-
7	NEOSILENT 125	0	0.13	0.03*		4.6	-	-
8	NEOSILENT 200	0	0.49	0.11*		8	-	-
9	NEOSILENT 250	0	0.79	0.18*		15	-	-
10	NEOSILENT 315	0	1.41	0.31*		25	-	-

[*] Nominell mekanisk effekt förutom värden med * som är Max. Elektrisk kraft

[**] Akustiska värden beräknade för arbetspunkten



NEOLINEO/V



**Kompakta ventilationsfläktar för kanalmontage.
För små och medelstora utrymmen, avsedd för transport av rena medium.**



Fläkt:

- Hölje av självsläckande V0-plastmaterial.
- Extern anslutningslåda med variabelt läge.
- Snabb och enkel att installera. Demonterbar. Modeller -T har inbyggd timerfunktion.

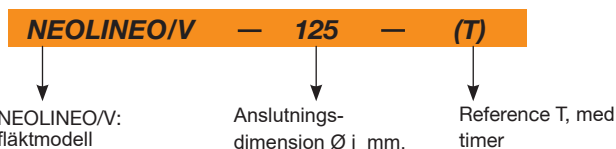
Motor:

- Motorer med kullager med lång livslängd. IPX4-skydd. Tvåhastighetsmotor och justerbar.
- Enfas 220-240 V 50/60 Hz.
- Arbetstemperatur: -10 °C +60 °C.

Efterbehandling:

- I vitt plastmaterial, självsläckande V0.

Order kod



Teknisk data

	Speed (r/min) min./max.	Maximum admissible current (A) min./max.	Max. electric power (kW) min./max.	Maximum flow rate (m ³ /h) min./max.	Irradiated sound level* dB(A) min./max.	Approx. weight (kg)	According to ErP
NEOLINEO 100/V	2180 / 2385	0.11 / 0.21	0.021 / 0.033	145 / 187	26 / 30	1.5	Excluded
NEOLINEO 100/V-T	2180 / 2385	0.11 / 0.21	0.021 / 0.033	145 / 187	26 / 30	1.5	Excluded
NEOLINEO 125/V	1950 / 2455	0.18 / 0.27	0.023 / 0.037	220 / 280	28 / 35	1.4	Excluded
NEOLINEO 125/V-T	1950 / 2455	0.18 / 0.27	0.023 / 0.037	220 / 280	28 / 35	1.4	Excluded
NEOLINEO 150/V	1680 / 2460	0.17 / 0.27	0.030 / 0.060	405 / 520	30 / 35	2.7	Excluded
NEOLINEO 150/V-T	1680 / 2460	0.17 / 0.27	0.030 / 0.060	405 / 520	30 / 35	2.7	Excluded
NEOLINEO 160/V	1680 / 2460	0.17 / 0.27	0.030 / 0.060	405 / 520	30 / 35	2.7	Excluded
NEOLINEO 160/V-T	1680 / 2460	0.17 / 0.27	0.030 / 0.060	405 / 520	30 / 35	2.7	Excluded
NEOLINEO 200/V	1915 / 2380	0.34 / 0.48	0.076 / 0.108	830 / 1040	32 / 38	4.0	Excluded
NEOLINEO 200/V-T	1915 / 2380	0.34 / 0.48	0.076 / 0.108	830 / 1040	32 / 38	4.0	Excluded
NEOLINEO 250/V	1955 / 2440	0.54 / 0.79	0.125 / 0.177	1110 / 1400	45 / 55	7.8	2015
NEOLINEO 315/V	1890 / 2430	1.00 / 1.42	0.230 / 0.320	1570 / 2050	49 / 58	12.0	2015

*Irradiated sound pressure levels obtained at a distance of 3 metres in a free field, with rigid inlet/exhaust tubes.

Ljudnivå akustik

Noise power spectrum Lw(A) in dB(A) frequency band in [Hz]

Values taken during inlet with 2/3 maximum flow rate (2/3 Qmax)

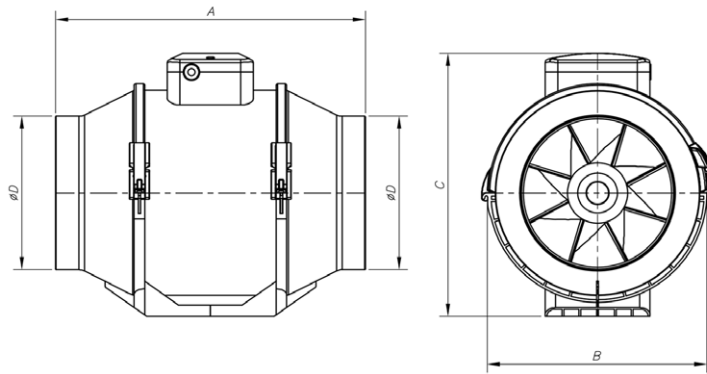
	63	125	250	500	1000	2000	4000	8000
NEOLINEO/V-100	23	35	61	58	56	48	43	30
NEOLINEO/V-125	28	38	57	58	57	52	43	29
NEOLINEO/V-150	42	52	71	69	67	64	56	43
NEOLINEO/V-160	42	52	71	69	67	64	56	43
NEOLINEO/V-200	38	50	69	70	74	73	65	51
NEOLINEO/V-250	51	58	73	85	82	78	67	55
NEOLINEO/V-315	39	55	72	80	82	78	69	54

Values taken during exhaust with 2/3 maximum flow rate (2/3 Qmax)

	63	125	250	500	1000	2000	4000	8000
NEOLINEO/V-100	22	34	60	57	55	48	42	29
NEOLINEO/V-125	27	37	55	57	56	51	42	29
NEOLINEO/V-150	41	50	70	69	66	63	56	42
NEOLINEO/V-160	41	50	70	69	66	63	56	42
NEOLINEO/V-200	36	49	68	69	72	72	63	49
NEOLINEO/V-250	50	57	72	84	81	77	66	54
NEOLINEO/V-315	38	55	71	79	81	78	68	53

NEOLINEO/V

Mått i mm



	A	B	C	øD
NEOLINEO-100/V	246	167	190	96
NEOLINEO-100/V-T	246	167	190	96
NEOLINEO-125/V	246	167	190	123
NEOLINEO-125/V-T	246	167	190	123
NEOLINEO-150/V	295	223	250	146
NEOLINEO-150/V-T	295	223	250	146
NEOLINEO-160/V	295	233	250	158
NEOLINEO-160/V-T	295	233	250	158
NEOLINEO-200/V	295.5	239	261	199
NEOLINEO-200/V-T	295.5	239	261	199
NEOLINEO-250/V	383	287	323	247
NEOLINEO-315/V	445	362	408	310

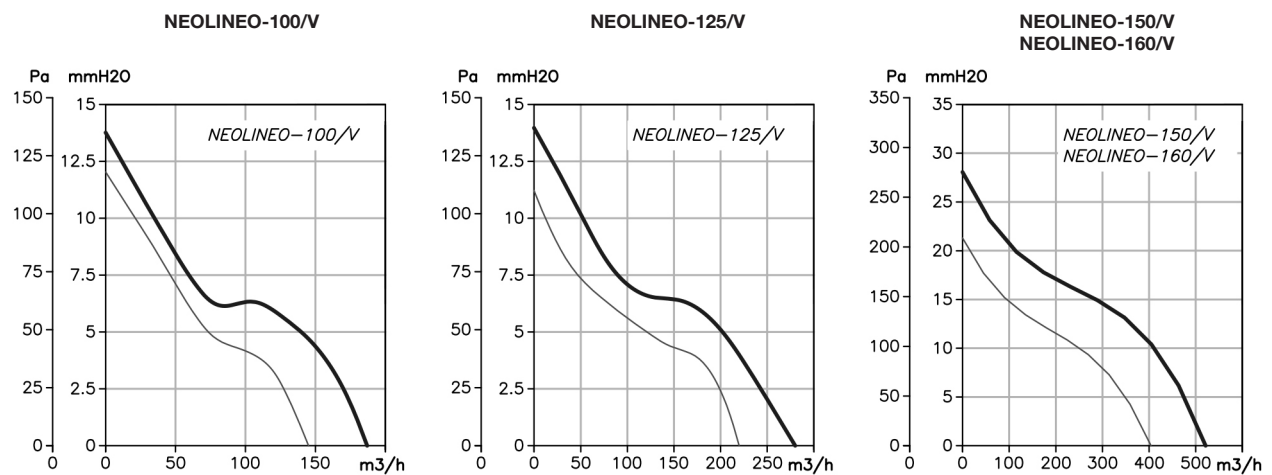


Erp. (Energy Related Products)

Kapacitetsdiagram

Q= Flow rate in m³/h, m³/s and cfm

Pe= Static pressure in mmH₂O, Pa and inwg

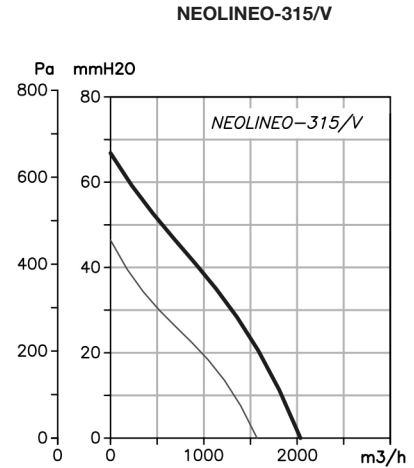
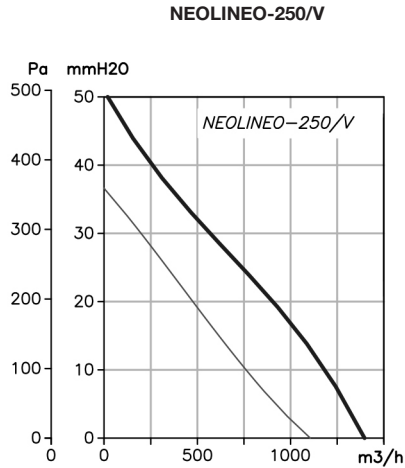
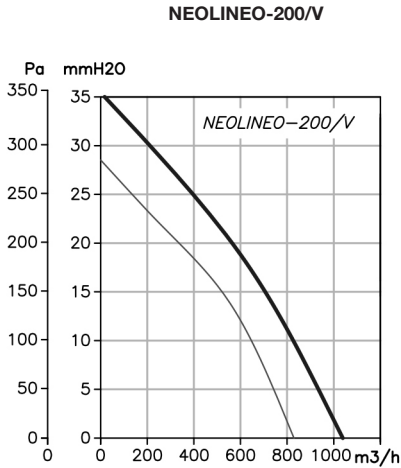




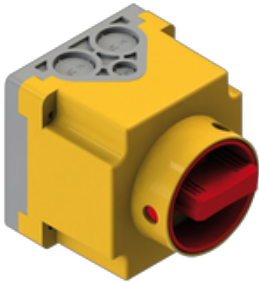
Kapacitetsdiagram

Q= Flow rate in m³/h, m³/s and cfm

Pe= Static pressure in mmH₂O, Pa and inwg



Tillbehör:



INT-KG-20/6CA

På / av säkerhetsbrytare i enlighet med standard UNE-EN 60204-1

Egenskaper:

- Säkerhetsbrytare att installeras bredvid fläkten för att kunna bryta matning innan service.
- IP65-skydd.
- Enfasfläktar, använd en 3-polig brytare (3CA).



C2V-CG10

Brytare för tvåhastighetsmotorer

Egenskaper:

- 3-läge 1-0-2-omkopplare för att köra 2-hastighetsmotorer med Dahlander-anslutning.
- IP67-skydd.



AIRFILTER
Luftfilterboxar

Rektangulära filterboxar, för cirkulära kanaler, utrustade med G3, G4 filter.



Backspjäll

För att passa i cirkulära kanaler.



NEOSILENT



Ventilationsfläktar med låg ljudnivå.



Fläkt:

- Hölje av stålplåt.
- Värme- och akustisk isolering med stenull.
- Internt perforerat hölje för att underlätta bullerdämpning.
- Extern anslutningslåda.
- Snabb och enkel att installera.

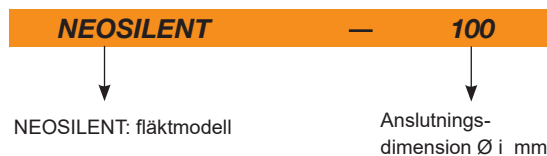
Motor:

- Motorer med kullager med lång livslängd. IPX4-skydd. Två hastigheter.
- Enfas 220-240 V 50/60 Hz.
- Arbetstemperatur: -10 °C +60 °C.

Efterbehandling:

- Korrosionsskyddsmedel i grå polymerbeläggning.

Order kod



Teknisk data

	Speed (r/min) min./max.	Max. current (A) min./max.	Max. electric power (kW) min./max.	Maximum flow rate (m³/h) min./max.	Irradiated sound level* (dBA) min./max.	Approx. weight (kg)	According to ErP
NEOSILENT 100	2030 / 2630	0.10/0.11	0.024 / 0.026	170 / 240	24 / 29	4.6	Excluded
NEOSILENT 125	1650 / 2310	0.11/0.13	0.025 / 0.030	230 / 340	23 / 28	4.6	Excluded
NEOSILENT 150	1970 / 2645	0.20/0.23	0.045 / 0.052	405 / 555	26 / 33	6.1	Excluded
NEOSILENT 200	2015 / 2445	0.35/0.49	0.078 / 0.110	810 / 1020	31 / 36	8.0	Excluded
NEOSILENT 250	1965 / 2495	0.52/0.79	0.127 / 0.178	1050 / 1330	34 / 38	15.0	2015
NEOSILENT 315	1975 / 2545	0.93/1.41	0.213 / 0.313	1530 / 1950	36 / 40	25.0	2015

(*) Irradiated sound pressure levels obtained at a distance of 3 metres in a free field, with rigid inlet/exhaust tubes.



Erp. (Energy Related Products)

Ljudnivå akustik

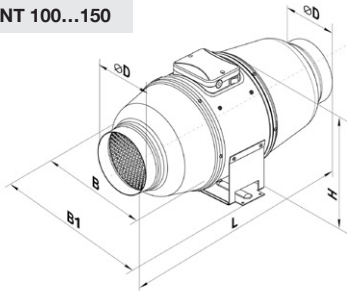
Irradiated sound power spectrum Lw(A) in dB(A) per Hz frequency band

	63	125	250	500	1000	2000	4000	8000
NEOSILENT 100	15	14	17	25	29	21	22	14
NEOSILENT 125	17	20	23	27	28	22	21	15
NEOSILENT 150	19	22	39	35	36	33	24	21
NEOSILENT 200	22	30	31	38	41	42	29	22
NEOSILENT 250	25	33	48	41	53	49	41	29
NEOSILENT 315	25	32	41	51	55	52	49	37

NEOSILENT

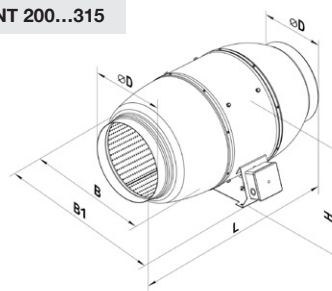
Mått i mm

NEOSILENT 100...150



	ØD	B	B1	L	H
NEOSILENT 100	98	215	243	505	237
NEOSILENT 125	123	215	243	474	237
NEOSILENT 150	147	247	274	580	260

NEOSILENT 200...315

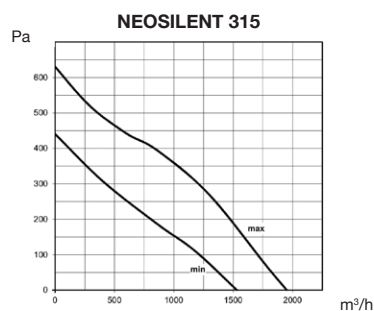
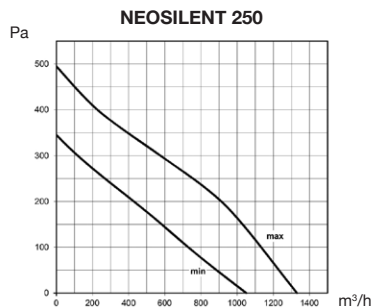
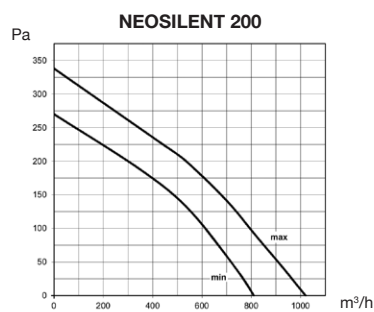
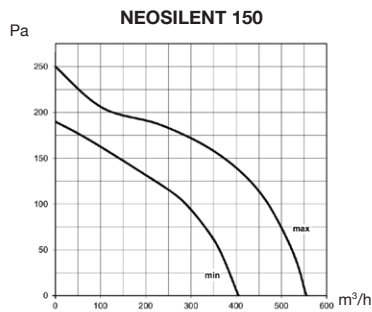
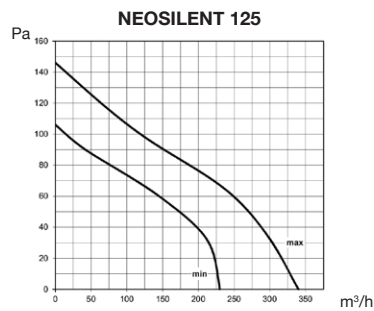
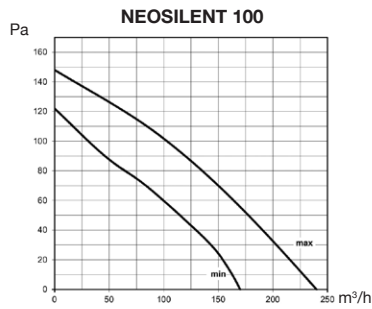


	ØD	B	B1	L	H
NEOSILENT 200	198	293	386	550	295
NEOSILENT 250	248	358	445	658	360
NEOSILENT 315	313	432	520	780	434

Kapacitetsdiagram

Q= Flow rate in m³/h

Pe= Static pressure in Pa



Tillbehör



Non-return hatches



Fixed grilles



MTP



Air filter boxes



Electric coils



DUO 2-speed switch



Control units and sensors



Outlet nozzles



Silencer